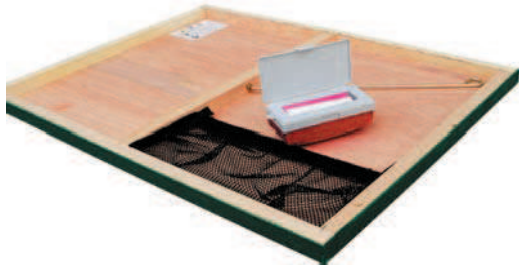


工事用黒板 (Kタイプ)

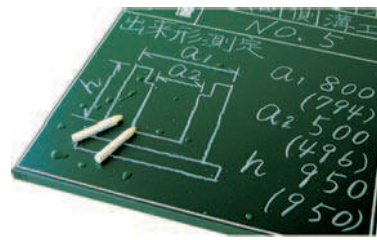
- 表面板にベニヤ板を使用した標準ボードです。
(※レイアウトポイント加工がしてあります。)
- ラーフルAと収納ネットが標準装備されています。



	規格	税抜価格
K-1型	(450×600mm)	¥3,300
K-1S型	(450×600mm)	¥3,300
K-2型	(450×600mm)	¥3,300
K-3型	(450×600mm)	¥3,300
K-4型	(450×600mm)	¥3,300
K-5型	(450×600mm)	¥3,300
K-6型	(450×600mm)	¥3,300
K-8型	(450×600mm)	¥3,300
K-9型	(450×600mm)	¥3,300
K-21型	(450×600mm)	¥3,300
K-11型	(500×650mm)	¥5,000
K-11S型	(500×650mm)	¥5,000
K-12型	(600×700mm)	¥5,000
K-15型	(600×700mm)	¥5,000
K-16型	(600×700mm)	¥5,000
K-18型	(600×700mm)	¥5,000

工事用黒板 (Tタイプ)

- 表面板にポリ板を使用したクレヨン専用ボードです。
- 雨天時や上下水道などの水場でも文字が消えません。
(※レイアウトポイント加工がしてあります。)
- 付属品: 耐水マーカー(白×2、赤黄各×1)



	規格	税抜価格
T-1型	(450×600mm)	¥4,700
T-1S型	(450×600mm)	¥4,700
T-2型	(450×600mm)	¥4,700
T-3型	(450×600mm)	¥4,700
T-4型	(450×600mm)	¥4,700
T-5型	(450×600mm)	¥4,700
T-6型	(450×600mm)	¥4,700
T-8型	(450×600mm)	¥4,700
T-9型	(450×600mm)	¥4,700
T-21型	(450×600mm)	¥4,700
T-11型	(500×650mm)	¥7,200
T-11S型	(500×650mm)	¥7,200
T-12型	(600×700mm)	¥7,200
T-15型	(600×700mm)	¥7,200
T-16型	(600×700mm)	¥7,200
T-18型	(600×700mm)	¥7,200

ホワイトボード (Hタイプ)

- 文字が映える白地の工事黒板です。
- 木枠にスチールを合板し、アルミ枠で囲った堅牢な構造となっています。
- 表面板に鋼板を使用した高級ボードです。
- 油性ペンで細部まで、きれいに書けます。
- 付属品: 取っ手、ホワイトマーカー(黒×1)

	規格	税抜価格
H-1型	(450×600mm)	¥6,500
H-1S型	(450×600mm)	¥6,500
H-2型	(450×600mm)	¥6,500
H-3型	(450×600mm)	¥6,500
H-4型	(450×600mm)	¥6,500
H-5型	(450×600mm)	¥6,500
H-6型	(450×600mm)	¥6,500
H-8型	(450×600mm)	¥6,500
H-9型	(450×600mm)	¥6,500
H-21型	(450×600mm)	¥6,500
H-11型	(500×650mm)	¥11,000
H-11S型	(500×650mm)	¥11,000
H-12型	(600×700mm)	¥11,000
H-15型	(600×700mm)	¥11,000
H-16型	(600×700mm)	¥11,000
H-18型	(600×700mm)	¥11,000

別注品

- 工事用黒板/耐水黒板にアルミ枠と取っ手を追加することもできます。
- 50mm方眼の暗線加工ができます。
(※レイアウトポイント加工がしてありません。)

