

キャンソボード 8種5色 CAS(1mm厚)・CA(3mm厚)

- ラグペーパーの良い味をだす仏製キャンソ・ミ・タント紙の中から、使用頻度の高い5色を選んでマウントしました。
- 独特な肌合いを持つ表面は、水ぬれに強く、紙肌も荒れません。
- ラフな紙肌は、各種絵具、パステル、チョークなどののりがよく、一般絵画、カンパ、建築パースの作製はもちろん、水彩絵具を使ったエアブラシでのイラストレーションには特に良い効果が得られます。



CA-335・CAS-335 ホワイト CA-343・CAS-343 イエローグレー



CA-425・CAS-425 ブラック CAS-407 クリーム



CAS-110 リリー

※印刷のため、実際の色とは異なる場合があります。

規格	税抜価格
B2判 1mm厚	¥ 920 ⑩
B3判 1mm厚	¥ 470 ⑩
B4判 1mm厚	¥ 270 ⑩
B5判 1mm厚 (#335のみ)	¥ 160 ⑩
A2判 1mm厚 (#335のみ)	¥ 830 ⑩
A3判 1mm厚 (#335のみ)	¥ 430 ⑩
A4判 1mm厚 (#335のみ)	¥ 240 ⑩
B1判 3mm厚 3色のみ	¥ 2,560 ⑤
B2判 3mm厚	¥ 1,350 ⑤
B3判 3mm厚	¥ 680 ⑤
B4判 3mm厚	¥ 390 ⑤

コットンボード 10種20色 (両面) C(1mm厚)

- ミュージックコットン紙131色の中から、使用頻度の高い20色を選んで、片面ずつ違った色を背中合わせにマウントしたボードで、やわらかな肌合いと色調を持っています。
- プレゼンテーション用の台紙、ディスプレイ、建築パースなど、あらゆる用途に使用できます。
- 額装用マットとしても多く使われています。



しろ C-221 クリーム レモン C-222 たんぽぽ



もえぎ C-223 ふかみどり あさみどり C-224 そら



しんばいろ C-223 こんじょう こすもす C-226 べにふじ



さくらがい C-227 あか くるみ C-228 こげちゃ



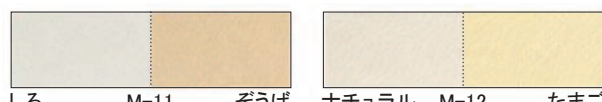
しろがね C-229 さくらねず なまりいろ C-230 くら

規格	税抜価格
B2判 1mm厚	¥ 680 ⑩
B3判 1mm厚	¥ 350 ⑩
B4判 1mm厚	¥ 200 ⑩

マーメイドボード 20種40色 (両面) M(1mm厚)

- 水彩紙を染色したような特殊な肌を持つマーメイド紙を、片面ずつ違った色を背中合わせにマウントしたボードです。
- 鮮やかな色合いのカラー系と、深みのあるグレー系が対照的で、紙質はキャンソボードよりも堅めです。
- 肌合いを利用した効果のある様々な技法をお試しください。
- 水ぬれに強い水彩絵具に向くほか、両面を生かしたディスプレイ、カラーバックグラウンド、クラフト、他の素材を併用したコラージュの作製など広い範囲に利用できます。

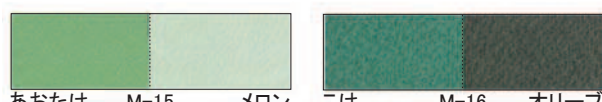
(裏面は表面と違い同種の紙を使用)



しろ M-11 ぞうげ ナチュラル M-12 たまご



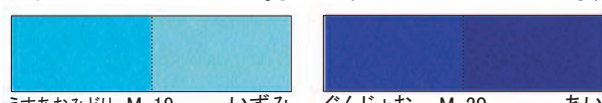
レモン M-13 ひまわり もえぎ M-14 わかみどり



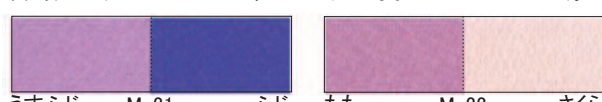
あおたけ M-15 メロン こけ M-16 オリーブ



アイス M-17 そら つゆ M-18 るり



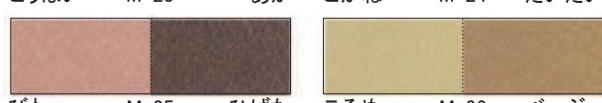
うすあおみどり M-19 いずみ ぐんじょお M-20 あい



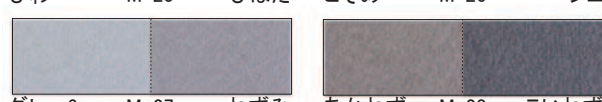
うすふじ M-21 ふじ もも M-22 さくら



こうばい M-23 あか こがね M-24 だいたい



びわ M-25 ひばたこそめ M-26 ベージュ



グレー6 M-27 ねずみ あかねず M-28 こいねず



グレー4 M-29 グレー2 あおねず M-30 くら

※印刷のため、実際の色とは異なる場合があります。

規格	税抜価格
B2判 1mm厚	¥ 720 ⑩
B3判 1mm厚	¥ 380 ⑩
B4判 1mm厚	¥ 210 ⑩