

配色カード104

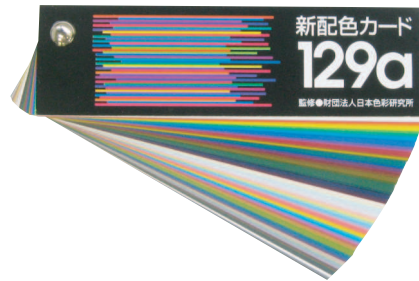
- PCCS(日本色研配色体系)トーン理解のための資料として、配色演習用の色彩材料として、その他、多用途に使うことができます。(アート紙)



品番	規格	税抜価格
104a	35×120mm	¥340
104b	120×175mm	¥1,350

新配色カード129

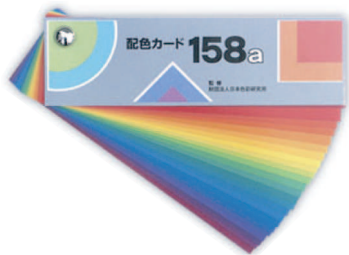
- 光沢版の「配色カード158」「配色カード104」と併せて用いることで、質感の異なる配色効果が得られます。(マット調)



品番	規格	税抜価格
129a	35×120mm	¥420
129b	60×175mm	¥1,000

配色カード158

- 彩度段階が入っていて色の三属性の学習にも使用できます。
- 「配色カード158」は光沢のある印刷色票ですが、光沢のないマット調の「新配色カード199」と併せて用いることで、質感の異なる配色計画ができます。
- 「配色カード158b」では、配色に多く使うビビッド・トーンと無彩色は各2枚入っています。



品番	規格	税抜価格
158a	35×120mm	¥570
158b	60×175mm	¥1,780
158c	120×175mm	¥2,400

新配色カード199

- トーン別の色系統に実用的な色系統をプラスして、より実用的な配色プラン、トレーニングが行える色構成になっています。
- 「PCCS/ハーモニックカラーチャート201-L」と併用することにより、配色プランがより計画的に行えます。
- また光沢版の「配色カード158」と併せて用いることで、質感の異なる配色効果が得られます。(マット調)



品番	規格	税抜価格
199a	35×120mm	¥780
199b	60×175mm	¥2,000
199c	120×175mm	¥2,800

4

トータルカラー

- トーン配色の演習や作品づくりに使いやすく、サイズもB6判からB4判まで3種類あり、複写機で図柄や文字などをコピーして使用したりすることにより、さまざまな使い方ができます。
- 作品のねらいにあわせて、計画的に調和のとれた配色の作品を作ることができます。



規格	税抜価格
トータルカラー 65色 B6判	¥350
トータルカラー 65色 B5判	¥700
トータルカラー 65色 B4判	¥1,900
トータルカラー 93色 B6判	¥540
トータルカラー 93色 B5判	¥1,080
トータルカラー 93色 B4判	¥2,700

ニュートータルカラー

- トーン(色の明暗や強弱などの色の調子)別に分類されているため色彩、デザイン・工作の表現材料として使いやすく考えられており、児童・生徒の色彩感覚を高めることができます。



※トータルカラー24色 B6判、B5判は在庫限りとなります。

規格	税抜価格
トータルカラー 24色 B6判	¥100
トータルカラー 24色 B5判	¥200
トータルカラー 48色 B6判	¥210
トータルカラー 48色 B5判	¥420
ニュートータルカラー 28色 B6判	¥150
ニュートータルカラー 28色 B5判	¥300
ニュートータルカラー 50色 B6判	¥250
ニュートータルカラー 50色 B5判	¥500